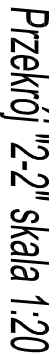
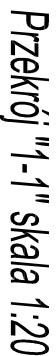
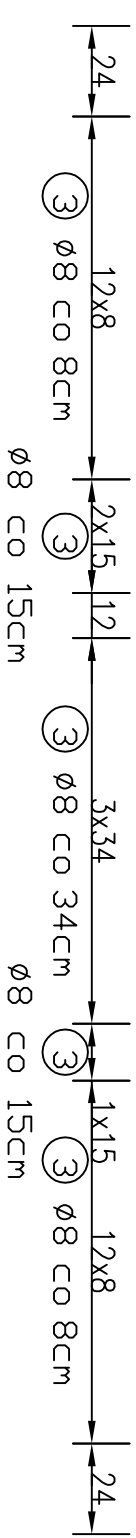


## Skala 1:20

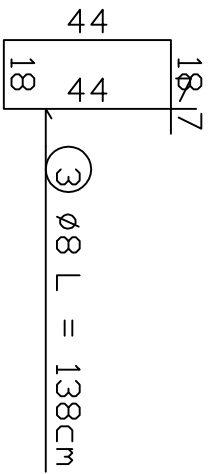


1. Rysunek rozpatrywać łącznie z rysunkami rzutów konstrukcyjnych oraz architektonicznych budynku.

2. Przed wykonaniem poszczególnych elementów wymiary sprawdzić w naturze i porównać z projektem architektonicznym..

# WYKAZ STALI ZBRUDNIOWEJ

NR	Średnica [mm]		Długość [cm]	Ilość [szt.]	DŁUGOŚĆ CAŁKOWITA [m]			
	Ø	#			Stoś		RB 500 w	
					Ø8	#12	#20	
1		12	467	3		14.01		
2		20	393	4			15.72	
3	8		138	32	44.16			
DŁUGOŚĆ OGÓŁEM [m]				44.16	14.01	15.72		
MASA JEDNOSTKOWA [kg/m]				0.395	0.888	2.466		
MASA OGÓŁEM [kg]				17.44	12.44	38.77		
MASA RAZEM DLA 1 szt. [kg]				17.44	51.21			
MASA RAZEM DLA 2 szt. [kg]				34.89	102.41			



BETON: C25/30 (B 30)

STAL: AII-N BSt500S (RB 500W)-zbr. gr.

# A-0 S235JR (St0S)-strzemiona

OTULENIE: 2,0+0,5cm

Biurowy Usług Projektowych "INSTALKOMFORT"			
Krzysztof Łukasz Maciejewski			
I/O - 6886 Olsztyn ul. Wileczyńskiego 1A (📍) +48 089 533 94 58			
📞 : +48 506 031 954 * : biuro@instalkomfort.pl			
www.instalkomfort.pl			
TEMAT:	BUDOWA PRZEBUDOWA NA PRZEDBUDOWE WRAZ Z WZROBOWIENIEM ROZBUDOWA BUDYNKU ISTNIEJĄCO-HANDLOWEGO IZDZIAŁOWOŚCI PUBLICZNEJ (GENERALIZACJA ZABRANYCH RZYMOW) NA ODCIEK NR 1702 POŁOŻONY W SOCHACZEWIE PRZY ZBIENIU UL. WISNIEJ, 1 MAŁA I WARSZAWSKA ORAZ BUDOWE ZAKŁADU PUBLICZNEGO Z DROGA GŁÓWNA UL. WISNIEJ		
INWESTOR:	GMINA MIASTO SOCHACZEW UL. 1 MAŁA 16, 96-500 SOCHACZEW		SKALA: 1:20
ADRES:	DZ. NR 1702 UL. WISNIA, UL. 1MAŁA, UL. WARSZAWSKA		DATA: 09.2010
NAZWA RYS:	P2-Poz.4,2,5		NR RYS.: K-20
STADIUM:	PROJEKT WYKONAWCZY	BRANŻA:	KONSTRUKCJA
PROJEKTANT:	mgr inż. Leon Smol	Upr. bud.	115/82/OL
SPRAWOZDZIC:	inż. Lech Wroblewski	Upr. bud.	181/68